

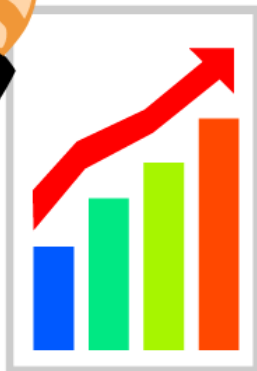
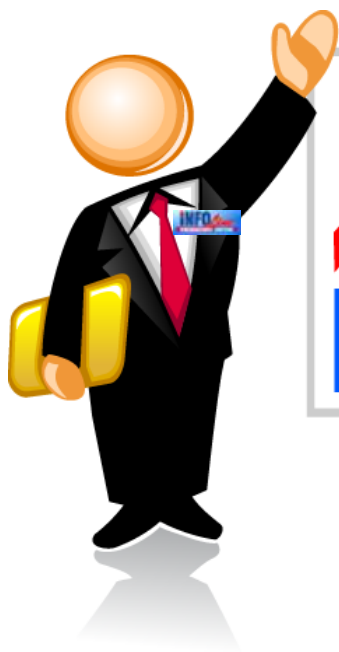
Докладчик: Бурмистров Михаил,  
генеральный директор  
“INFOline-Аналитика”

**i**INFO *Line*

**Розничная торговля  
FMCG Санкт-Петербурга:  
тенденции и прогнозы**

Санкт-Петербург  
Июнь 2013 года

«INFOLine» - партнер по исследованиям крупнейших ритейлеров и поставщиков FMCG



**МАГНИТ**

**X5RETAILGROUP**

**Ашан**

**WINCOR  
NIXDORF**

**BILLA**

**Д  
ДИКСИ**

**О'КЕЙ**  
ОПЕРЕЖАЯ ЖЕЛАНИЯ

**СЕМЬЯ Я**

**PEPSI**

**P&G**

**ЛЕНТА**

**METRO**

**Coca-Cola**

**Mars**

**Fazer**

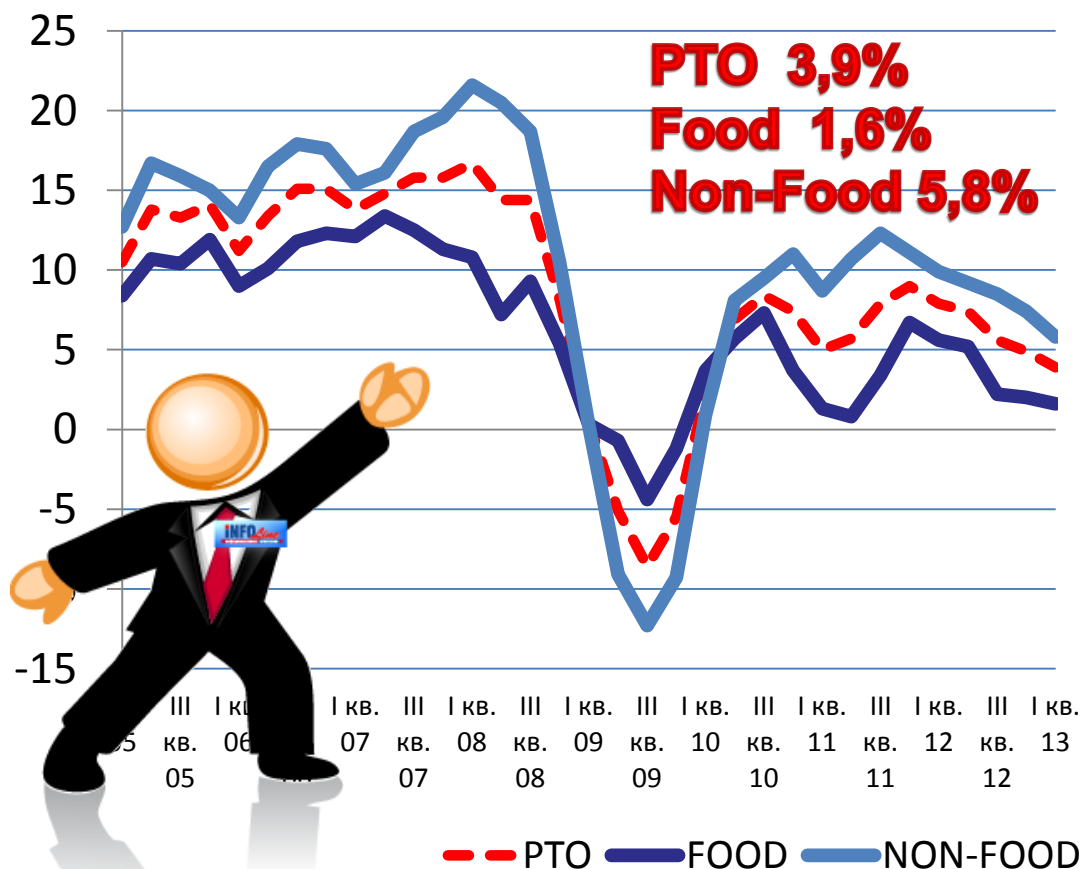
**SAB  
MILLER**

Мы гордимся клиентами  
Они рекомендуют нас

«INFOLine» - 8 лет успешных проектов в сфере исследований розничной торговли FMCG и Non-Food



Динамика РТО РФ 2005-2013 гг., %



Хорошо

Плохо

Усиление конкуренции

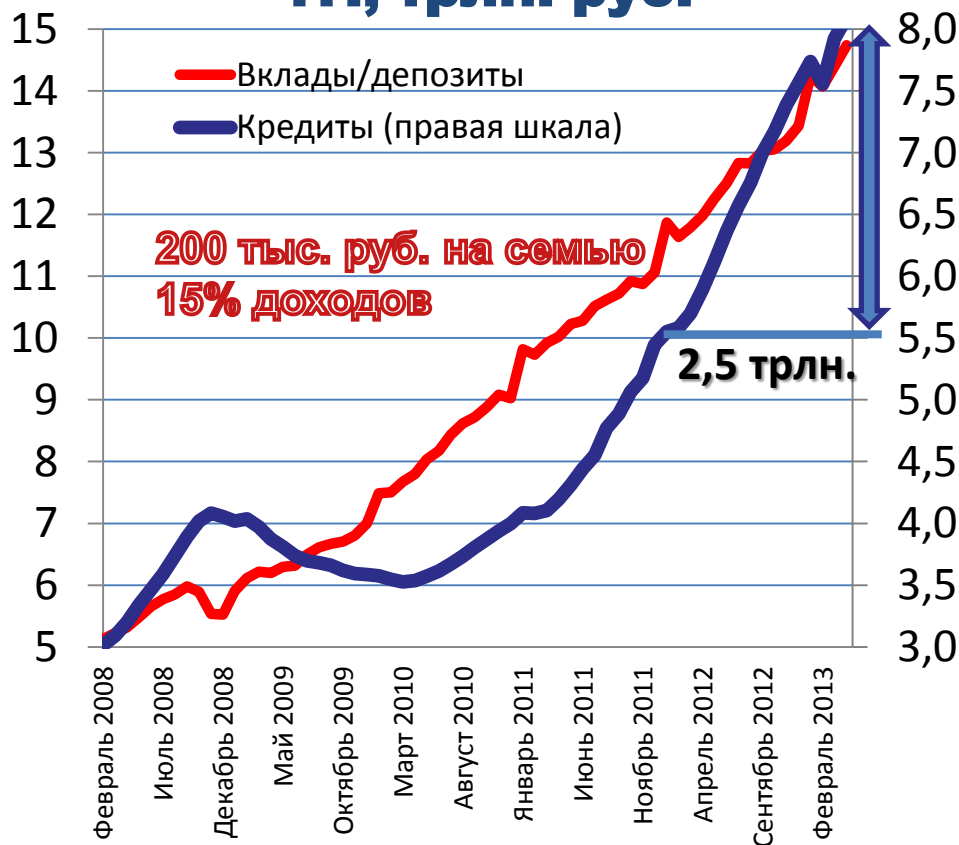
Рост арендных ставок

Доходы населения не растут

Потребители меняются

Доля современных форматов растет

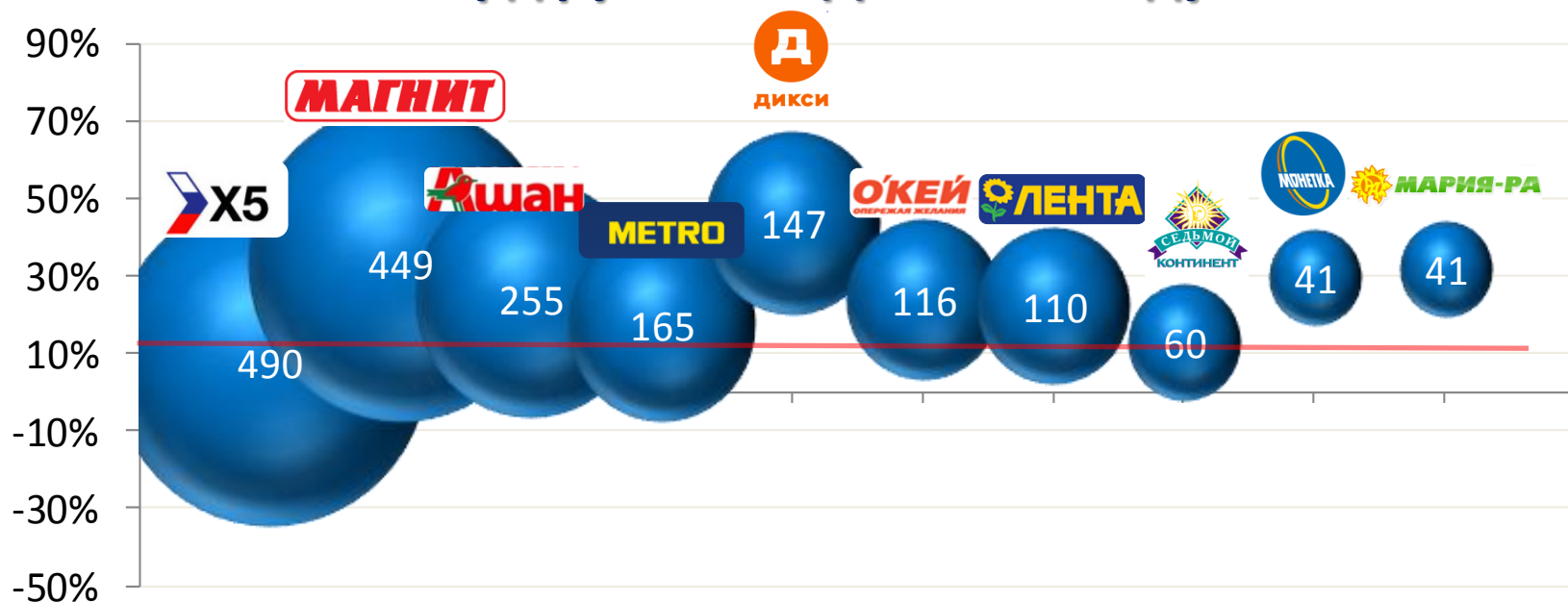
### Вклады и кредиты физических лиц в 2008-2013 гг., трлн. руб.



### Динамика зарплаты и доходов населения в 2007-2013 гг., %



**Выручка лидеров сегмента FMCG,  
млрд руб. без НДС в 2012 году**



**По итогам I квартала 2013 г. «Магнит» обогнал X5**

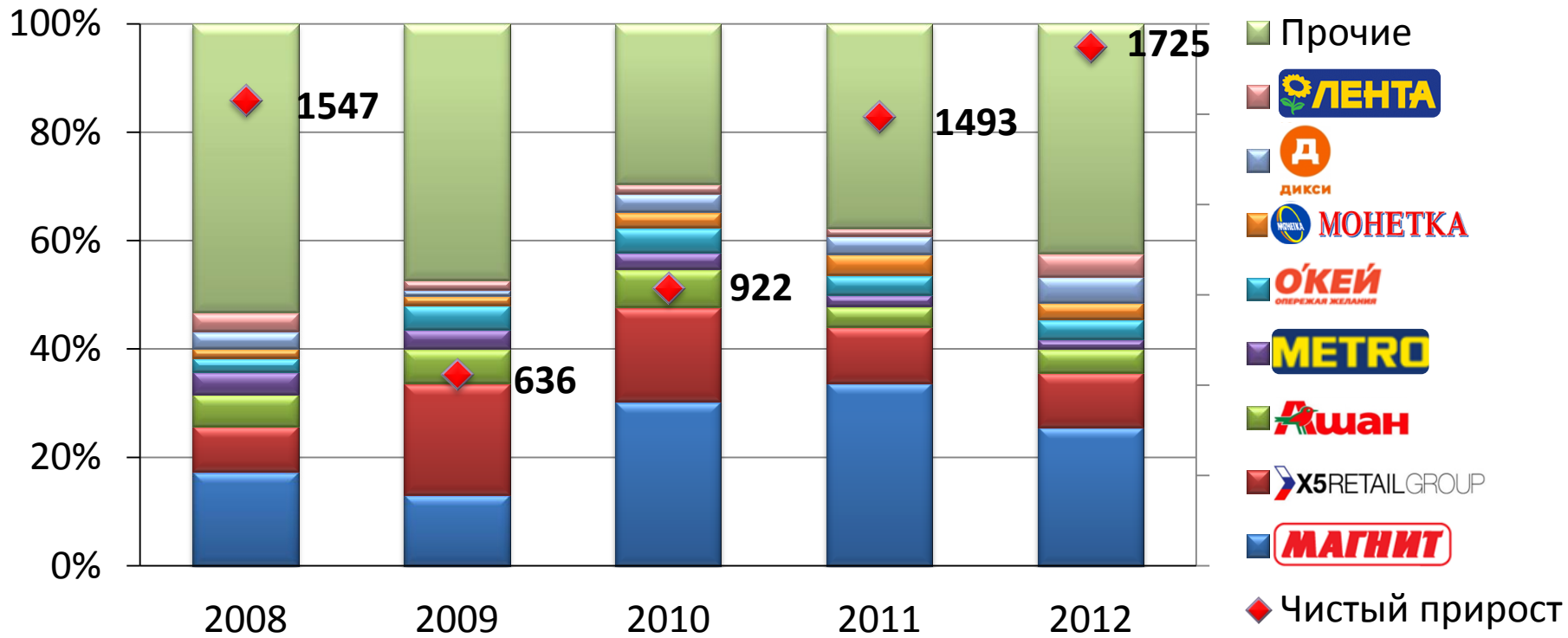




ТОП-10 сетей FMCG

- доля рынка Food – 19% (в 2010 – 14%)
- выручка – 1,9 трлн. руб. (в 2010 – 1,24 трлн. руб.)
- 13 450 магазинов
- 7,7 млн. кв. м площадей





### Доля в росте площадей

**МАГНИТ** 26%

**X5RETAILGROUP** 36%

**МАГНИТ**

Гипермаркет – рост



Магазин у дома – рост



Супермаркет – новые решения



## Динамика РТО на душу населения, тыс. руб.

## Оборот на душу населения



2012

● 170

2011

● 150

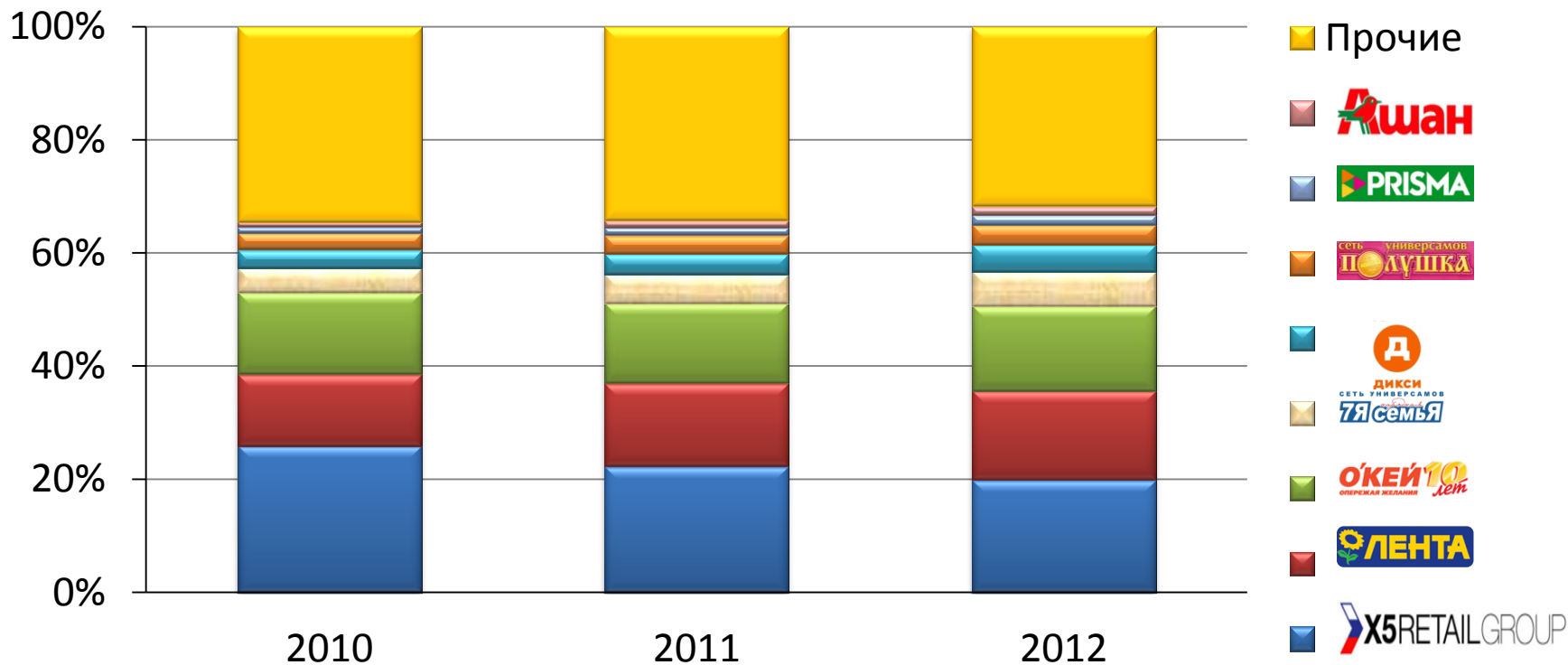
2010

● 140

В СПб – 1,5 млн. пенсионеров с доходом 10 тыс. руб. и  
0,8 млн. средний класс – с доходом 40 тыс. руб.







**Доля сетей FMCG**

**2011 год – 84%**

**2012 год – 90%**

Гипермаркет – рост

Магазин у дома – рост

Супермаркет – рост



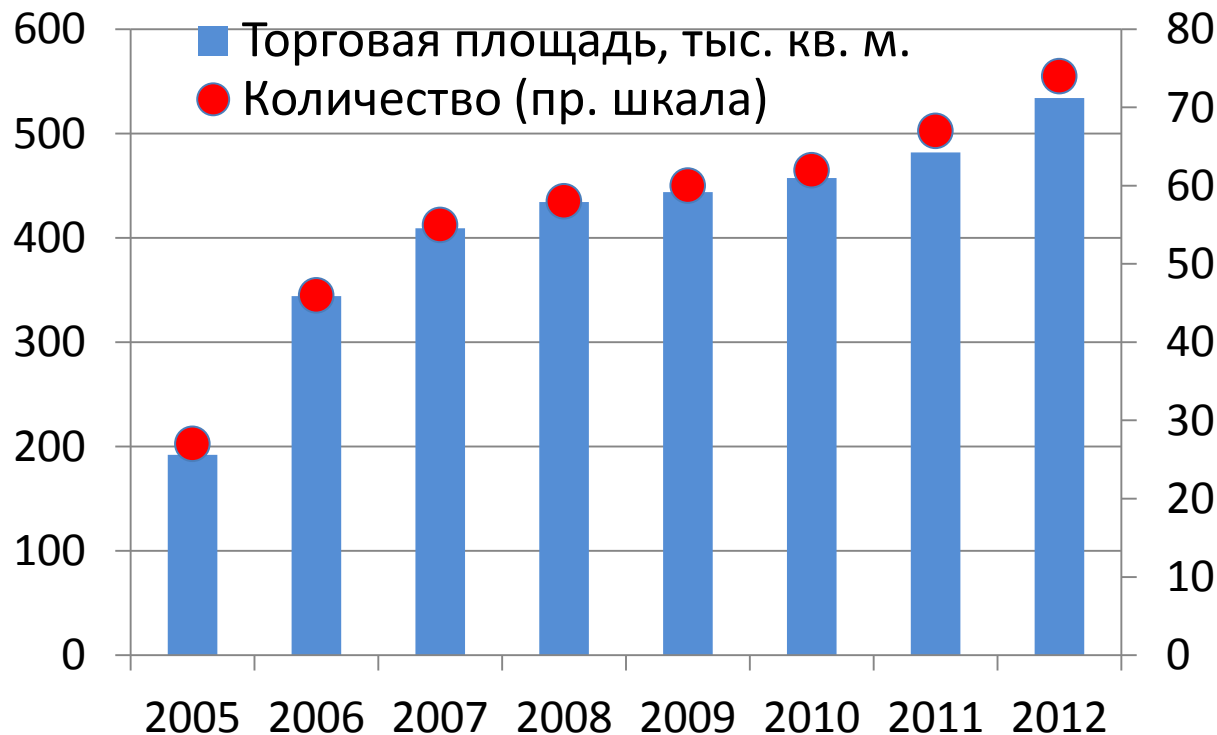


## Открытия в РФ



В 2012 г. **МАГНИТ** ускорил темпы развития гипермаркетов  
**X5RETAILGROUP** не нашла рецепт повышения эффективности





### Открытия в СПб и ЛО



- 4 – 2011
- 1 – 2012



- 1 – 2011
- 3 – 2012



- 0 - 2011
- 2 - 2012

В 2012 г. **PRISMA** активизировала развитие в СПб  
**КАРУСЕЛЬ** гипермаркет продолжает терять траффик и продажи



**Проблема поставщиков**

Недостаточно торговых компаний



**Проблема ритейлеров**

Недостаточно производителей и поставщиков

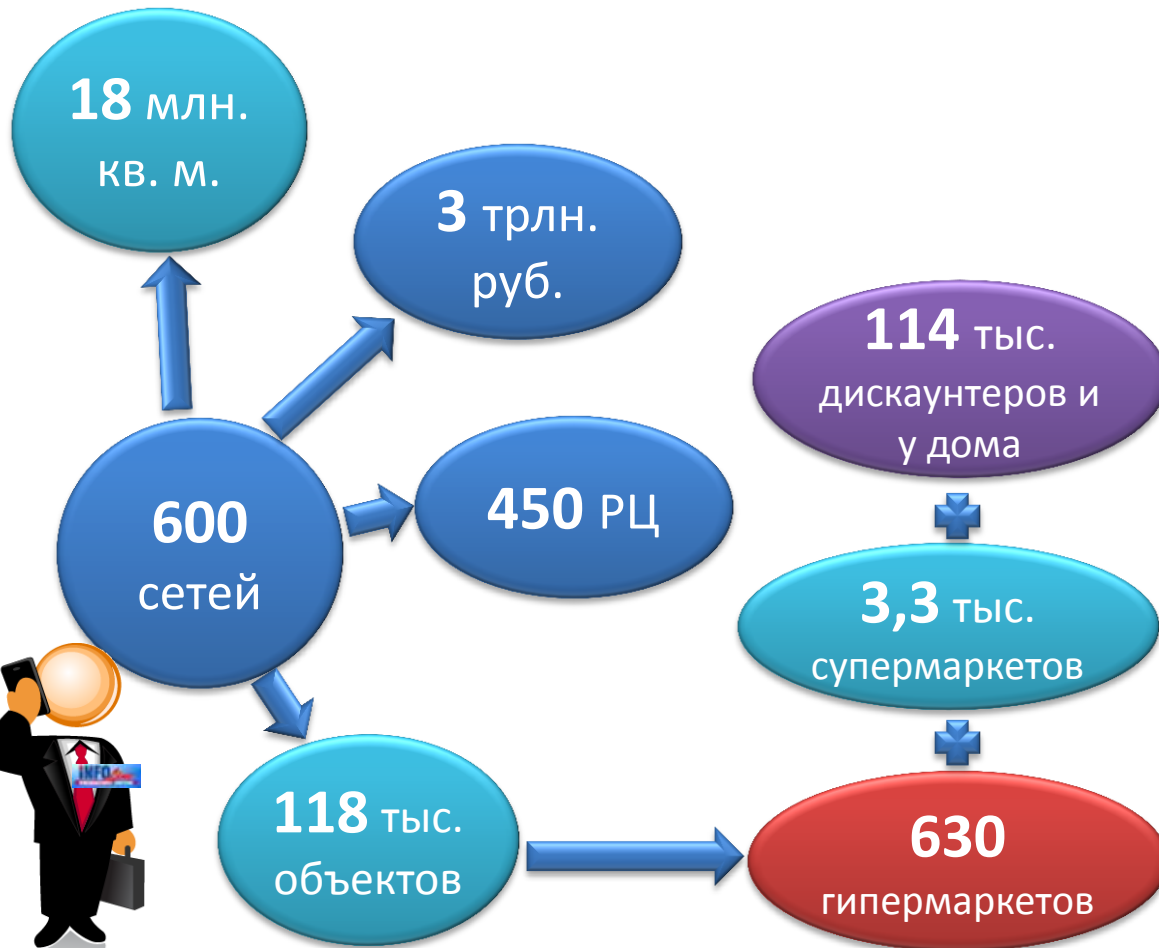
**Торговый реестр**

Сделает рынок прозрачным и понятным для всех участников торгового процесса



**Потребитель**





Бренд сети

Юридическое название

Менеджмент сети:

- Генеральный директор
- Финансовый директор
- Директор по закупкам
- Директор по IT

Фактический адрес

Телефон

Факс

E-mail

Web-сайт

Форматы

Количество магазинов

Общая торговая площадь

Чистая выручка торговой сети

Регионы присутствия

Количество и площадь РЦ

Регионы размещения РЦ



Ежемесячный обзор на русском и английском языках

## Стандартная версия



Рейтинги по  
магазинам,  
площади, выручке

## Расширенная версия



Анализ  
рынка  
и событий



Описание  
крупнейших  
сетей



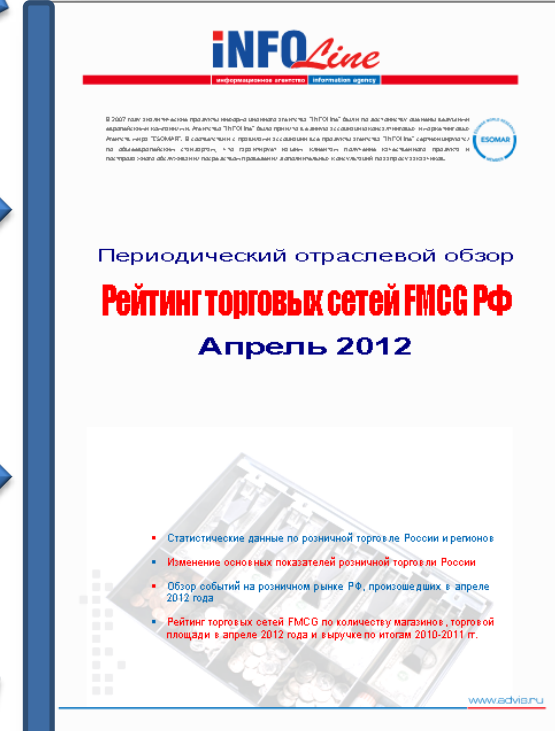
RU, EN

Издание на  
2 языках

RU+EN

120

RU



## Москва

## Санкт-Петербург

**INFO Line**  
информационное агентство information agency

ESOMAR

GeoIntelect.com

**Геоатлас  
Торговые центры и гипермаркеты FMCG и DIY  
Москвы**

**Итоги 2012 года. Планы на 2013 год**

- Макроэкономические показатели Москвы
- Характеристика основных показателей рынка торговых центров Москвы
- Карты-схемы действующих и строящихся торговых и торгово-развлекательных центров Москвы
- Обзор ситуации на рынке гипермаркетов FMCG и DIY Москвы
- Карты-схемы действующих гипермаркетов FMCG и DIY Москвы
- Программа по обеспеченности потребителей Москвы
- Программа по обеспеченности Москвы торговыми центрами

www.advis.ru

**INFO Line**  
информационное агентство information agency

ESOMAR

GeoIntelect.com

**Геоатлас  
Торговые центры и гипермаркеты FMCG и DIY  
Санкт-Петербурга**

**Итоги 2012 года. Планы на 2013 год**

- Макроэкономические показатели Санкт-Петербурга
- Характеристика основных показателей рынка торговых центров Санкт-Петербурга
- Карты-схемы действующих и строящихся торговых и торгово-развлекательных центров Санкт-Петербурга
- Обзор ситуации на рынке гипермаркетов FMCG и DIY Санкт-Петербурга
- Карты-схемы действующих гипермаркетов FMCG и DIY Санкт-Петербурга
- География потребителей Санкт-Петербурга
- Программа по обеспеченности Санкт-Петербурга торговыми центрами

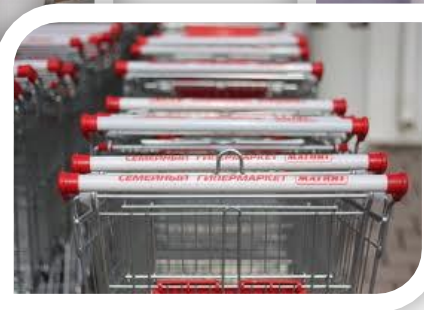
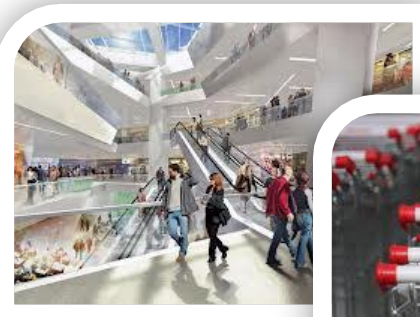
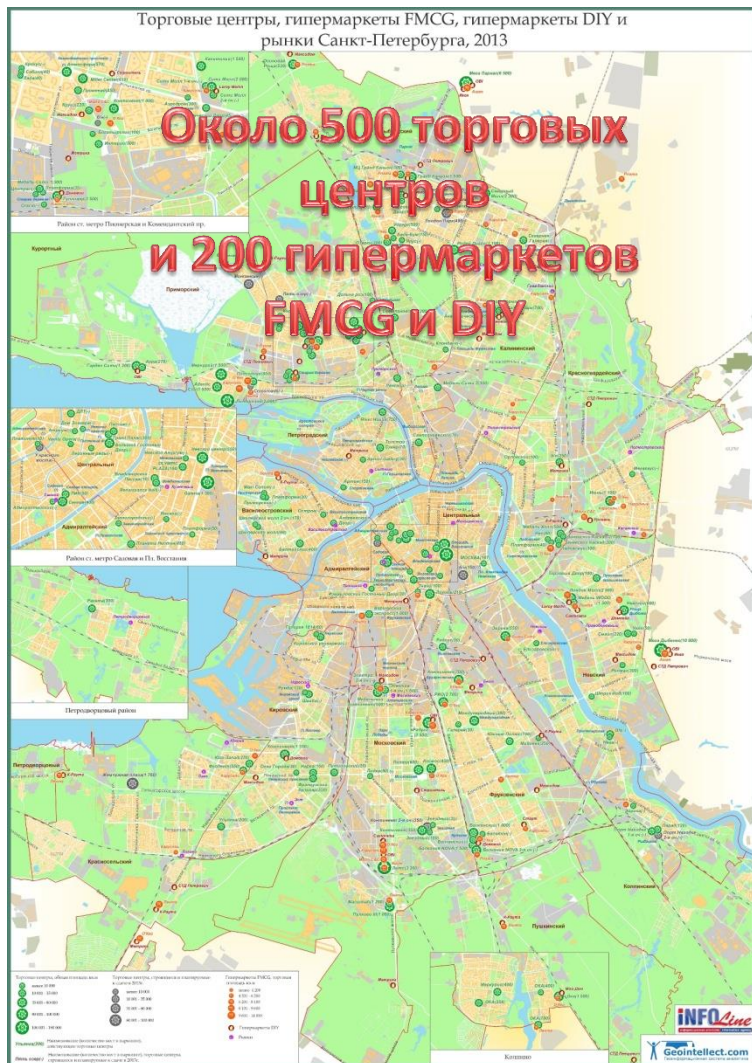
www.advis.ru



40 тыс. руб.

30 тыс. руб.





### Показатели экономики

- Макроэкономические показатели
- Инвестиционная привлекательность

### Торговые центры, Гипермаркеты FMCG и DIY

- Состояние рынка
- Насыщенность
- Рейтинг крупнейших компаний
- Прогноз развития

**А также Картографическая часть, включающая карт-схемы, картограммы и адресные справочники**



Спасибо за внимание!!!



**Тема доклада:**

## **Розничная торговля FMCG Санкт-Петербурга: тенденции и прогнозы**

Докладчик: Бурмистров Михаил,  
генеральный директор “INFOline-Аналитика”

Наши исследования Вы можете приобрести в интернет-магазине  
[www.infoline.spb.ru](http://www.infoline.spb.ru)

или заказать по телефонам (495) 772-7640, (812) 322-6848 или по  
почте: [mail@infoline.spb.ru](mailto:mail@infoline.spb.ru)

